

T4 2016 Informe trimestral Mercado del juego online en España

Elaborado por la

Dirección General de Ordenación del Juego



Índice

- ▶ NOTA METODOLÓGICA
- ▶ ANÁLISIS GLOBAL DEL MERCADO NACIONAL DE JUEGO ONLINE
- ▶ ACTIVIDAD DEL TRIMESTRE. EVOLUCIÓN DE LOS SEGMENTOS DEL JUEGO
- ▶ ANEXO I. DATOS MENSUALES DE CANTIDADES JUGADAS (EN MILES DE €)
- ▶ ANEXO II. DATOS MENSUALES DE GGR (EN MILES DE €)
- ▶ ANEXO III. DATOS MENSUALES DEL NÚMERO DE USUARIOS REGISTRADOS
- ▶ ANEXO IV. GASTOS MENSUALES DE PUBLICIDAD, PROMOCIÓN Y PATROCINIO
- ▶ ANEXO V. CORRECCIÓN DE DATOS

1 Nota metodológica

La Dirección General de Ordenación del Juego (DGOJ) informa trimestralmente de la evolución del mercado de juego online de ámbito nacional, desde Junio de 2012, mes en el que comenzó el juego online regulado en España.

En el informe sólo se incluyen las operaciones realizadas por los operadores de juegos no reservados con licencia de ámbito nacional. No se incluyen las apuestas mutuas de la Sociedad Estatal de Loterías y Apuestas del Estado correspondientes al canal online.

Los datos del informe se obtienen a partir de la información suministrada a la DGOJ por los operadores de juego habilitados. Las variables incluidas en este informe son las siguientes:

- ▶ Cantidades jugadas: importe total de las cantidades dedicadas a la participación en el juego en el periodo, netas de bonos.
- ▶ GGR (Gross Gaming Revenue): importe total de las cantidades dedicadas a la participación en el juego, netas de bonos y deducidos los premios satisfechos por el operador a los participantes.
- ▶ Depósitos: importe total de los nuevos depósitos realizados por los participantes en su cuenta de juego durante el periodo.
- ▶ Retiradas: importe total de las retiradas de fondos realizadas por los participantes en su cuenta de juego durante el periodo.
- ▶ Publicidad, patrocinio y promoción: total gasto imputado al periodo. Incluye publicidad en medios o internet, gastos de afiliación, promoción (bonos) y patrocinio.
- ▶ Usuarios registrados activos: número medio de usuarios activos en el periodo. Se considera que un usuario ha estado activo si en el periodo de un mes natural ha realizado al menos una apuesta. Para obtener la cifra

total de usuarios activos en un mes se toman los datos de todos los operadores sin considerar si un mismo usuario está dado de alta en más de un operador. La cifra de usuarios activos en un trimestre se calcula por la media de los usuarios activos en cada mes.

- Nuevos usuarios registrados: nuevas altas de usuarios realizadas en el periodo considerado. Para calcular las altas se toman los datos de todos los operadores sin considerar si un mismo usuario se ha dado de alta en más de un operador.

Para la realización del informe se toman los últimos datos disponibles que incorporan las correcciones de errores en los datos realizadas por los operadores sobre los datos de los trimestres anteriores.

A partir del informe correspondiente al segundo trimestre de 2015 se incluye la siguiente información:

1. Datos de Apuestas Deportivas de Contrapartida diferenciando apuestas convencionales y "En directo".
2. Datos de Ruleta en sus variantes Convencional y "En vivo".
3. Datos relativos a las Máquinas de Azar y Apuestas Deportivas Cruzadas.

2 Análisis global del mercado nacional de juego online

Principales magnitudes

En el cuarto trimestre de 2016 se observa un aumento del GGR y de las cantidades jugadas.

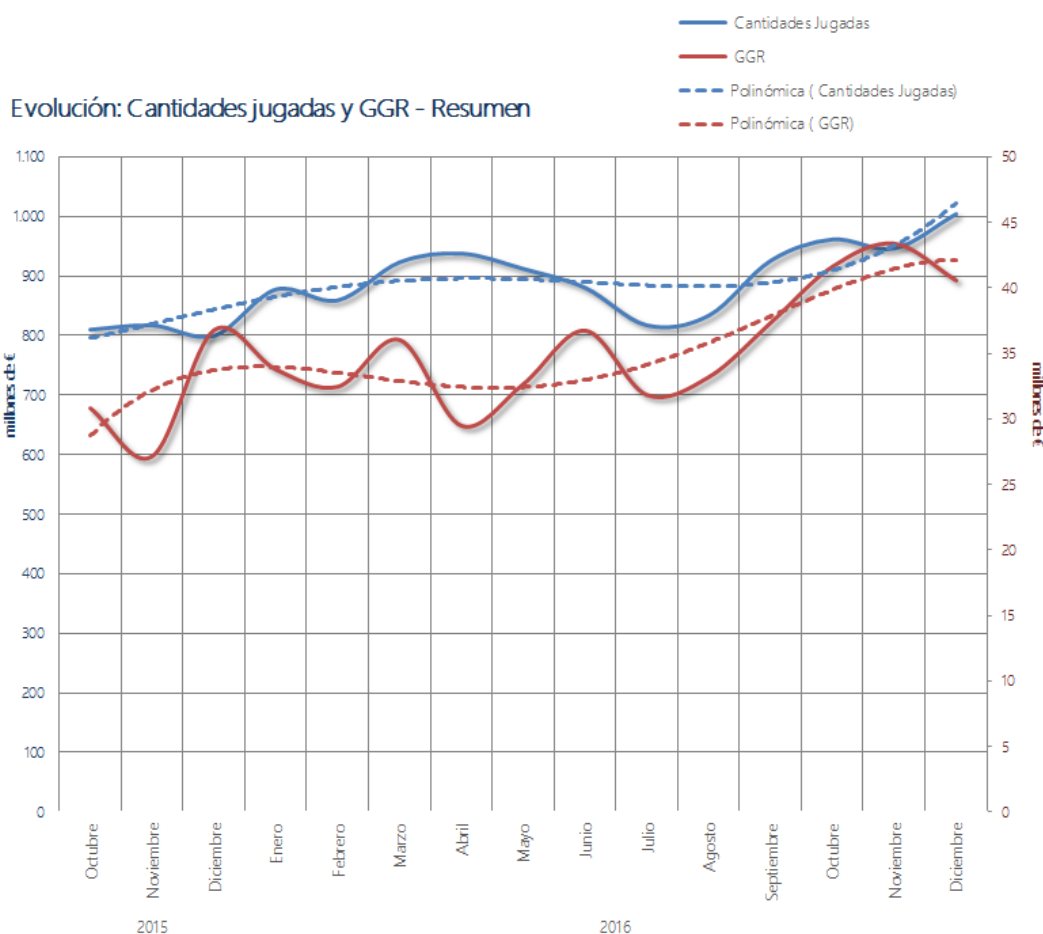


Ilustración 1. Evolución: Cantidades jugadas y GGR (Mensual)

- En términos de **cantidades jugadas**, el importe total asciende a 2.913,22 millones de €, lo que evidencia un aumento del 12,97% respecto al tercer trimestre de 2016 y un aumento del 19,91% respecto al mismo trimestre del año anterior.
- El **GGR** del trimestre, de 125,66 millones de €, experimenta un aumento del 22,71% respecto al tercer trimestre de 2016 y un aumento del 32,60% respecto al tercer trimestre del año anterior.
- El **importe total de los depósitos** realizados durante el trimestre es de 323,52 millones de €, lo cual supone un aumento con respecto al trimestre anterior del 14,41% y un incremento respecto al mismo trimestre del año anterior, de un 33,64%.
- El **importe total de las retiradas** realizadas por los usuarios registrados, de unos 205,09 millones de €, supone un aumento del 9,41% en relación al

trimestre anterior y un aumento del 30,20% con respecto al mismo trimestre de 2015.

- El **gasto en publicidad** realizado por los operadores durante el trimestre es de 31,72 millones de €, constatando un aumento respecto al trimestre anterior del 62,57%, y un aumento del 36,29% respecto al mismo trimestre del año 2015.
- Los **premios** ascienden a 2.787,56 millones de €, lo que supone un aumento del 12,56% con respecto al trimestre anterior y un aumento del 19,39% respecto al mismo trimestre del año 2015.

Tabla: Principales magnitudes (millones de €)

Concepto	2016			2015	
	2016.T4	2016.T3	% Variac.	2015.T4	% Variac.
1. Depósitos	323,52	282,77	14,41%	242,08	33,64%
2. Retiradas	205,09	187,45	9,41%	157,52	30,20%
3. Cantidades Jugadas	2.913,22	2.578,86	12,97%	2.429,57	19,91%
4. Premios	2.787,56	2.476,46	12,56%	2.334,80	19,39%
5. GGR	125,66	102,40	22,71%	94,76	32,60%
6. Publicidad	31,72	19,51	62,57%	23,27	36,29%

Tabla 1. Principales magnitudes

Evolución: Principales magnitudes

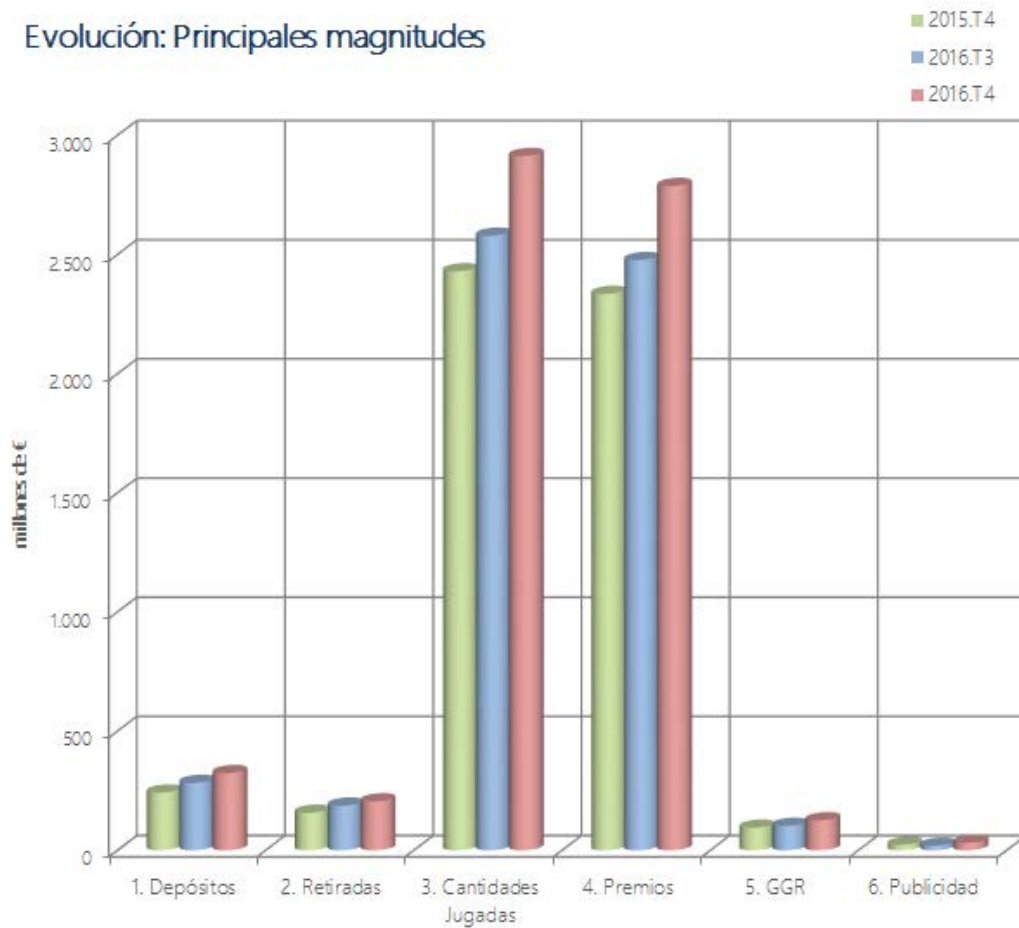


Ilustración 2. Evolución: Principales magnitudes (Trimestral)

Durante el cuarto trimestre, se ha producido un aumento en las cantidades jugadas con respecto al trimestre anterior en todos los segmentos, en Póquer (10,31%), Casino (16,35%), Apuestas (10,74%), Bingo (14,03%) y Concursos (42,52%).

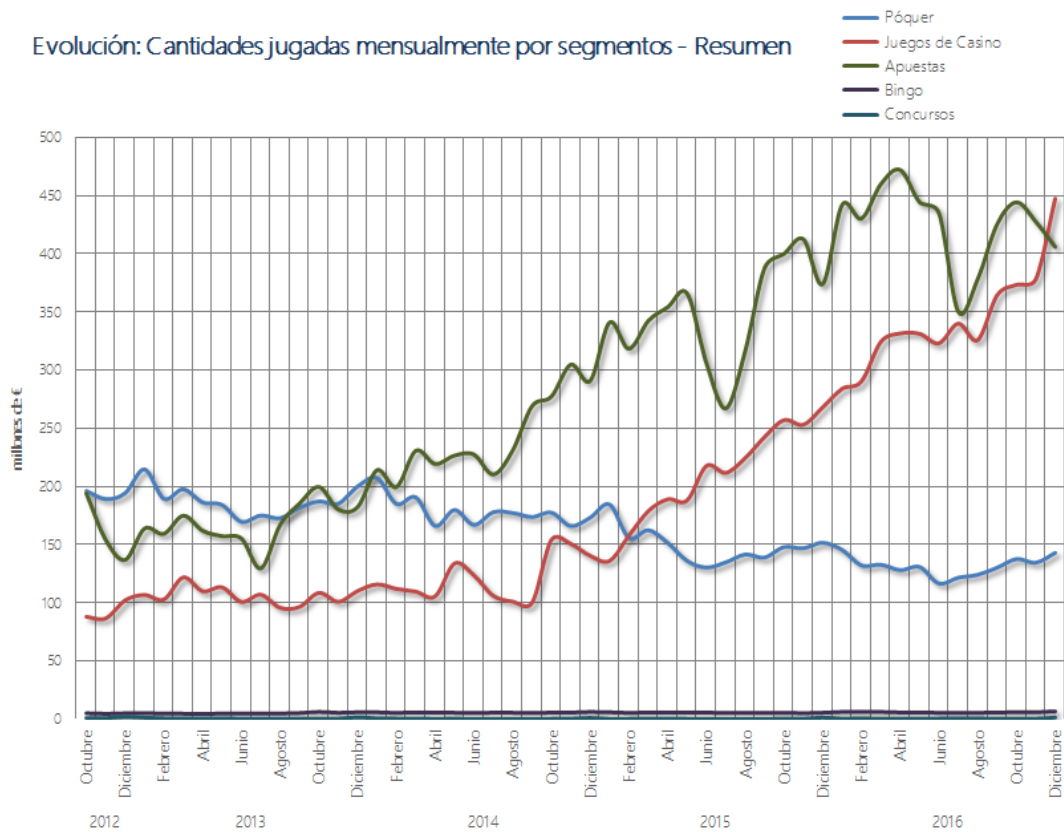


Ilustración 3. Evolución: Cantidades jugadas mensualmente por segmentos (Mensual)

Con respecto al trimestre anterior y en lo relativo al GGR, se ha experimentado un crecimiento en los segmentos de Póquer (10,45%), Casino (26,37%), Apuestas (23,96%), Bingo (14,48%) y Concursos (30,48%).

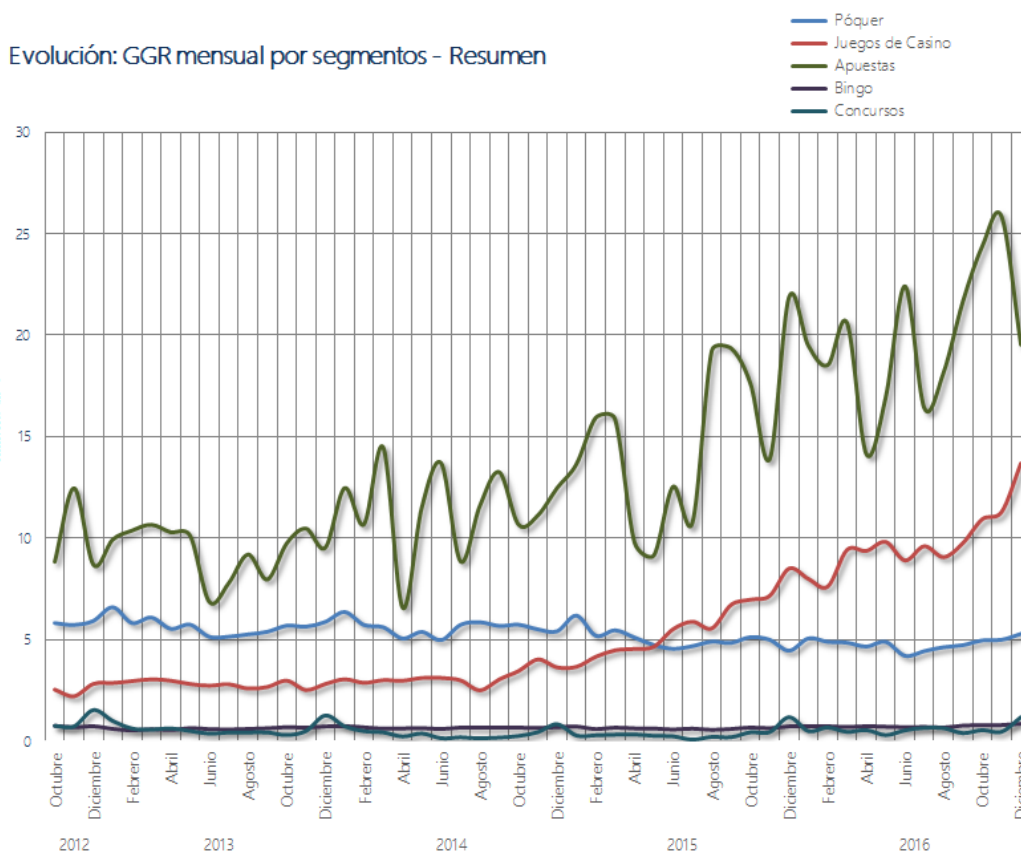


Ilustración 4. Evolución: GGR mensual por segmentos (Mensual)

Participantes

En lo relativo a los usuarios activos y los nuevos registros¹:

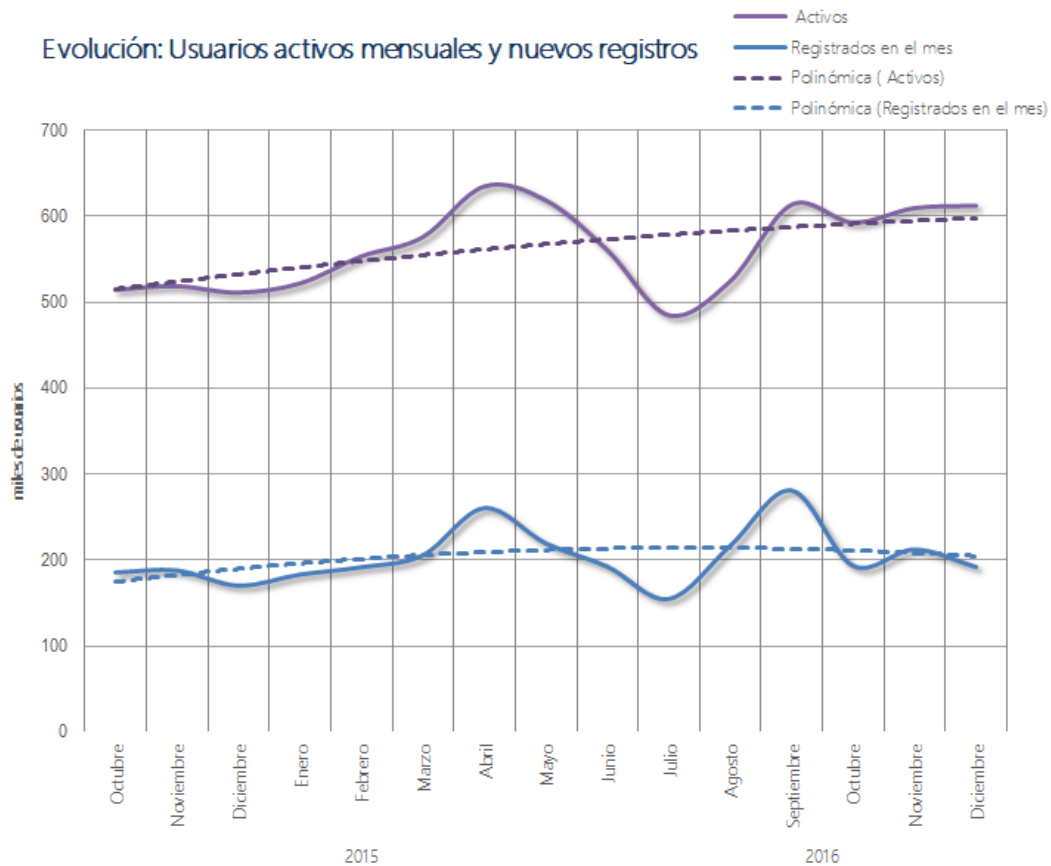


Ilustración 5. Evolución: Usuarios activos mensuales y nuevos registros (Mensual)

- El número de **usuarios registrados activos** durante el cuarto trimestre (media de los usuarios registrados activos en cada mes) es de 604.579, lo que supone un incremento respecto del trimestre anterior del 11,73%, y del 17,34% respecto al mismo trimestre del 2015.

¹ Ver nota metodológica, párrafo tercero relativo a la forma de calcular los usuarios registrados activos y los nuevos registros.

- Por su parte, el número de **usuarios registrados** durante el cuarto trimestre asciende a 598.284 usuarios, lo que representa un descenso en relación al trimestre anterior del 8,29% y un incremento del 9,82% respecto al mismo trimestre del 2015.

Tabla: Usuarios activos y nuevos registros (miles de usuarios)

Concepto	2016			2015	
	2016.T4	2016.T3	% Variac.	2015.T4	% Variac.
Usuarios Activos (media mensual)	604,58	541,10	11,73%	515,23	17,34%
Usuarios Registrados (total trimestre)	598,28	652,39	-8,29%	544,79	9,82%

Tabla 2. Usuarios activos y nuevos registros

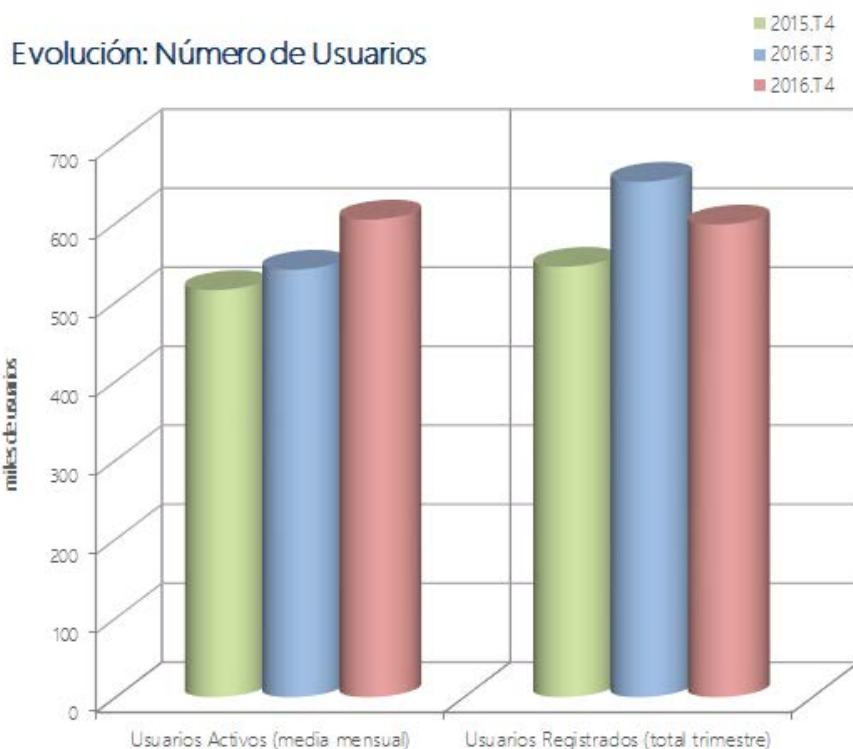


Ilustración 6. Evolución: Número de usuarios (Trimestral)

La ratio "Depósitos / Cantidades Jugadas" correspondiente al cuarto trimestre de 2016 es de un 11,11%, habiendo experimentado un aumento respecto al trimestre anterior del 1,28% y del 11,46% respecto al mismo trimestre del año 2015.

La ratio "Premios / Cantidades Jugadas" (Tasa de Retorno al Jugador o RTP) es de 95,69%, decreciendo con respecto al trimestre anterior en un 0,36% y en un 0,43% respecto al mismo trimestre del año 2015.

Tabla: Ratios sobre las principales magnitudes

Concepto	2016			2015	
	2016.T4	2016.T3	% Variac.	2015.T4	% Variac.
Depósitos / Cant. Jugadas	11,11%	10,96%	1,28%	9,96%	11,46%
Premios / Cant. Jugadas	95,69%	96,03%	-0,36%	96,10%	-0,43%
GGR / Cant. Jugadas	4,31%	3,97%	8,63%	3,90%	10,58%

Tabla 3. Ratios sobre las principales magnitudes

Evolución: Ratios sobre las principales magnitudes

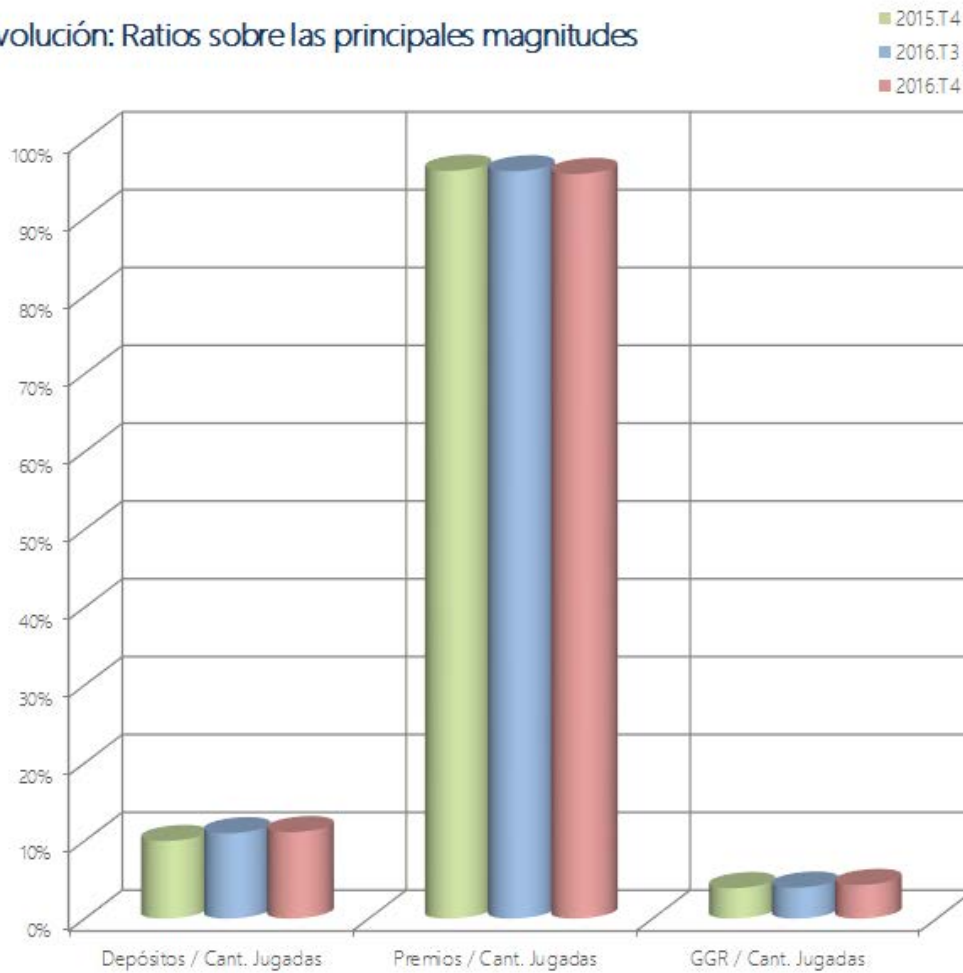


Ilustración 7. Evolución: Ratios sobre las principales magnitudes (Trimestral)

Publicidad, Patrocinio y Promoción

En lo relativo a gastos en publicidad, patrocinio y promoción imputados al periodo se observa que:

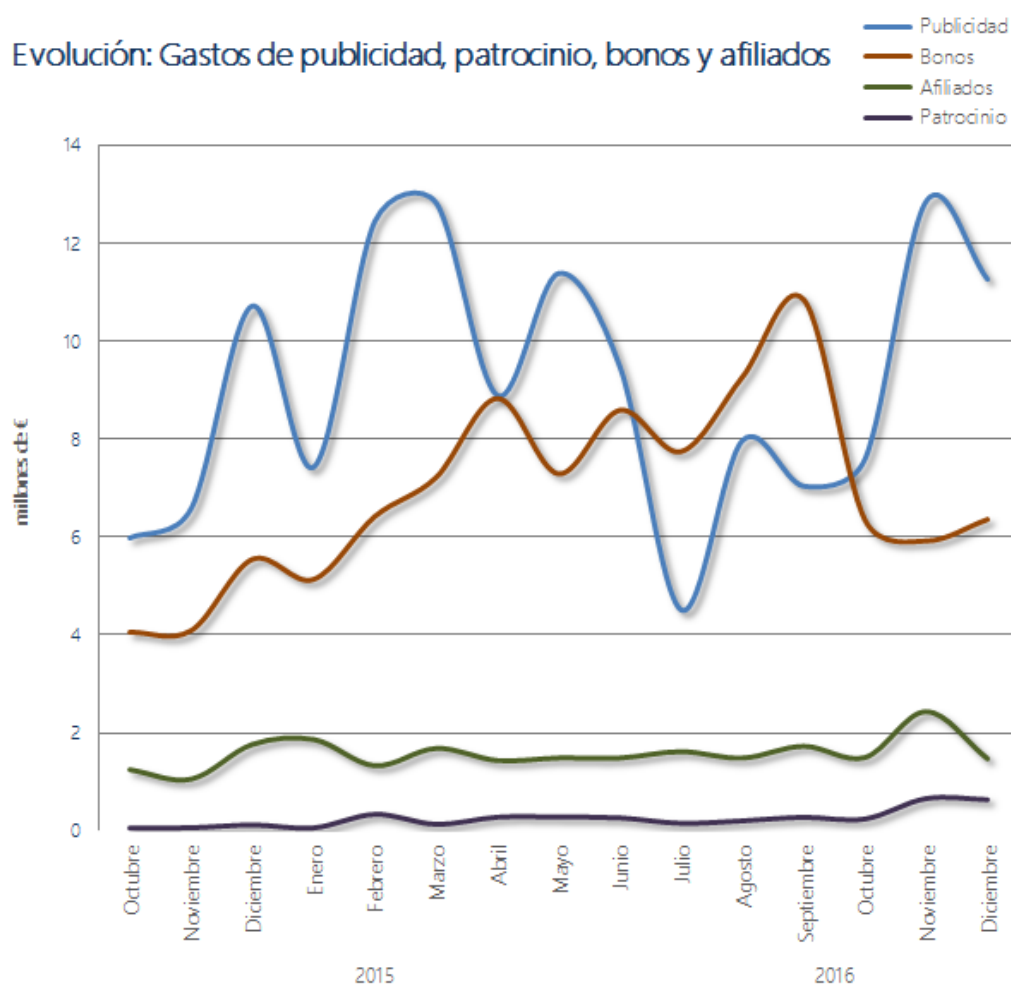


Ilustración 8. Evolución: Gastos de publicidad, patrocinio, bonos y afiliados (Mensual)

- Los gastos en **Publicidad** del trimestre por importe de 31,72 millones de €, han experimentado un aumento respecto al trimestre anterior del 62,57% y del 36,29% en relación con el mismo trimestre de 2015.
- Los gastos en **Promoción** (bonos) contabilizados ascienden a 18,61 millones de €, lo que supone un descenso respecto al tercer trimestre de 2016 del 33,14% y un aumento del 36,03% en relación al mismo trimestre de 2015.

- Los gastos en **Patrocinio**, con un importe de 1,56 millones de €, han experimentado un aumento respecto al tercer trimestre de 2016 (142,03%).
- Los gastos de **Afiliación**, con un importe de 5,40 millones de €, han sufrido un aumento respecto al trimestre anterior del 11,74% y un aumento del 32,47% respecto al mismo trimestre de 2015.

Tabla: Gastos en publicidad, patrocinio y promoción (millones de €)

Concepto	2016			2015	
	2016.T4	2016.T3	% Variac.	2015.T4	% Variac.
Patrocinio	1,56	0,65	142,03%	0,24	544,37%
Afiliados	5,40	4,84	11,74%	4,08	32,47%
Publicidad	31,72	19,51	62,57%	23,27	36,29%
Bonos	18,61	27,84	-33,14%	13,68	36,03%

Tabla 4. Gastos en publicidad, patrocinio y promoción

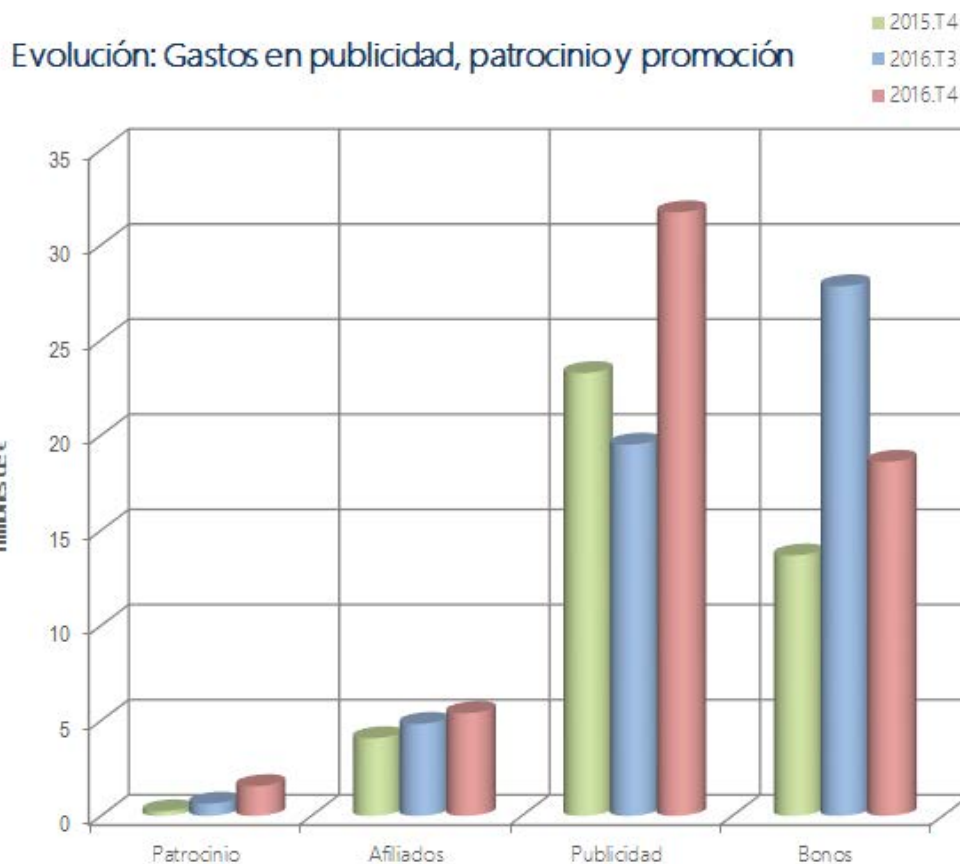


Ilustración 9. Evolución: Gastos en publicidad, patrocinio, bonos y afiliados (Trimestral)

3 Actividad del trimestre.

Evolución de los segmentos del juego

Participaciones y GGR totales por segmentos

En cuanto a la distribución y la evolución de las cantidades jugadas y GGR en los diferentes mercados, se observa lo siguiente:

- El reparto de las cantidades jugadas por segmentos es el siguiente: Póquer (14,27%), Casino (41,17%), Apuestas (43,82%), Bingo (0,65%) y Concursos (0,10%)
- La distribución del GGR por segmentos: Póquer (12,12%), Casino (28,61%), Apuestas (55,52%), Bingo (1,99%) y Concursos (1,76%).

2016 - T4

Gráfico: Cantidades Jugadas

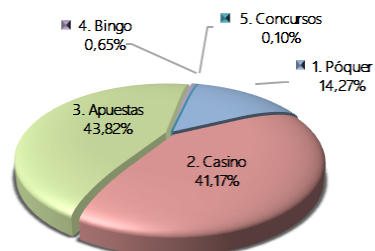


Gráfico: GGR

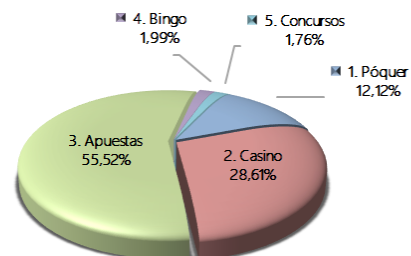


Ilustración 10. Cantidades jugadas y GGR – T4

Tabla: Cantidades Jugadas y GGR trimestral (millones de €)

Mercado	2016			2015		2016			2015	
	Cant. Jugadas					GGR				
	2016.T4	2016.T3	% Variac.	2015.T4	% Variac.	2016.T4	2016.T3	% Variac.	2015.T4	% Variac.
1. Póquer	415,60	376,74	10,31%	446,58	-6,94%	15,23	13,79	10,45%	14,56	4,63%
2. Casino	1.199,49	1.030,93	16,35%	779,07	53,96%	35,95	28,44	26,37%	22,63	58,83%
3. Apuestas	1.276,48	1.152,69	10,74%	1.185,23	7,70%	69,77	56,29	23,96%	53,42	30,60%
4. Bingo	18,83	16,51	14,03%	16,13	16,74%	2,50	2,18	14,48%	2,08	20,39%
5. Concursos	2,82	1,98	42,52%	2,57	9,86%	2,21	1,69	30,48%	2,08	6,44%

Tabla 5. Cantidades jugadas y GGR trimestral

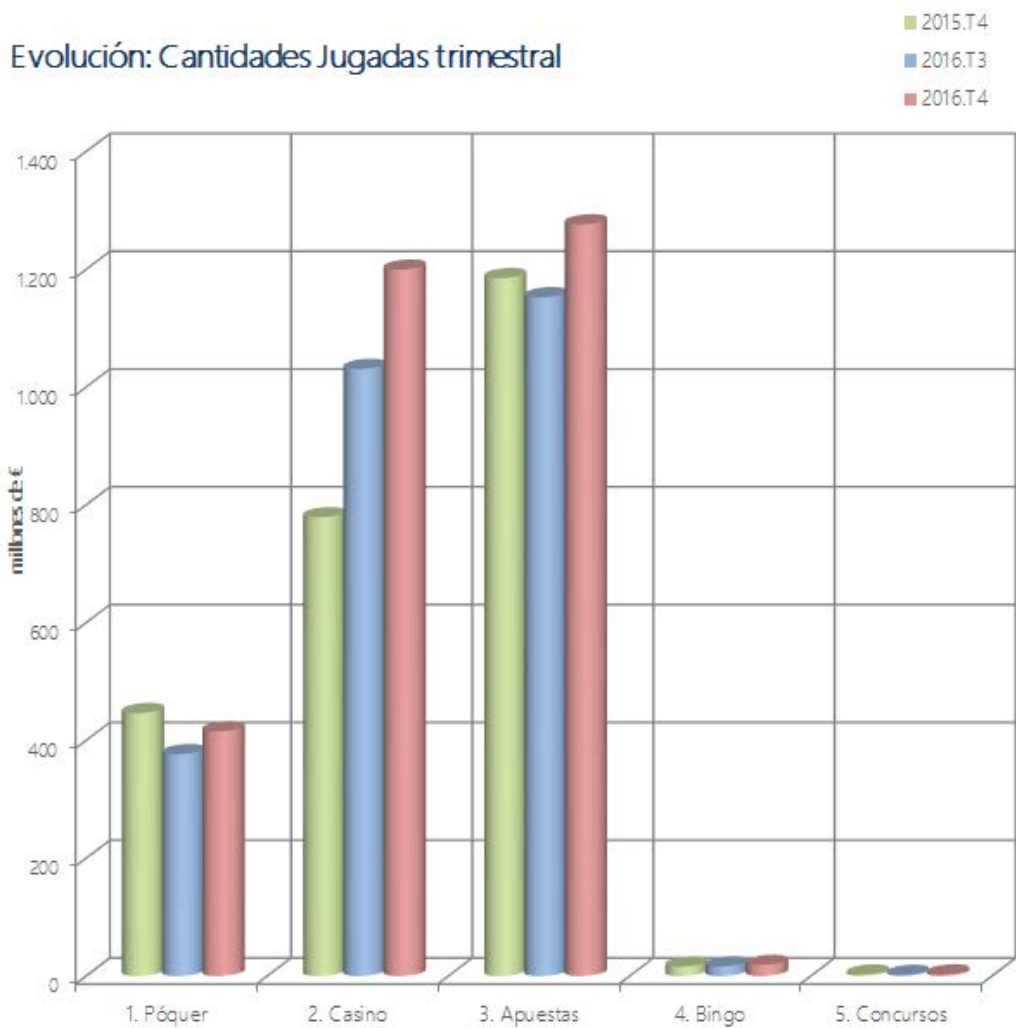


Ilustración 11. Evolución: Cantidades jugadas (Trimestral)

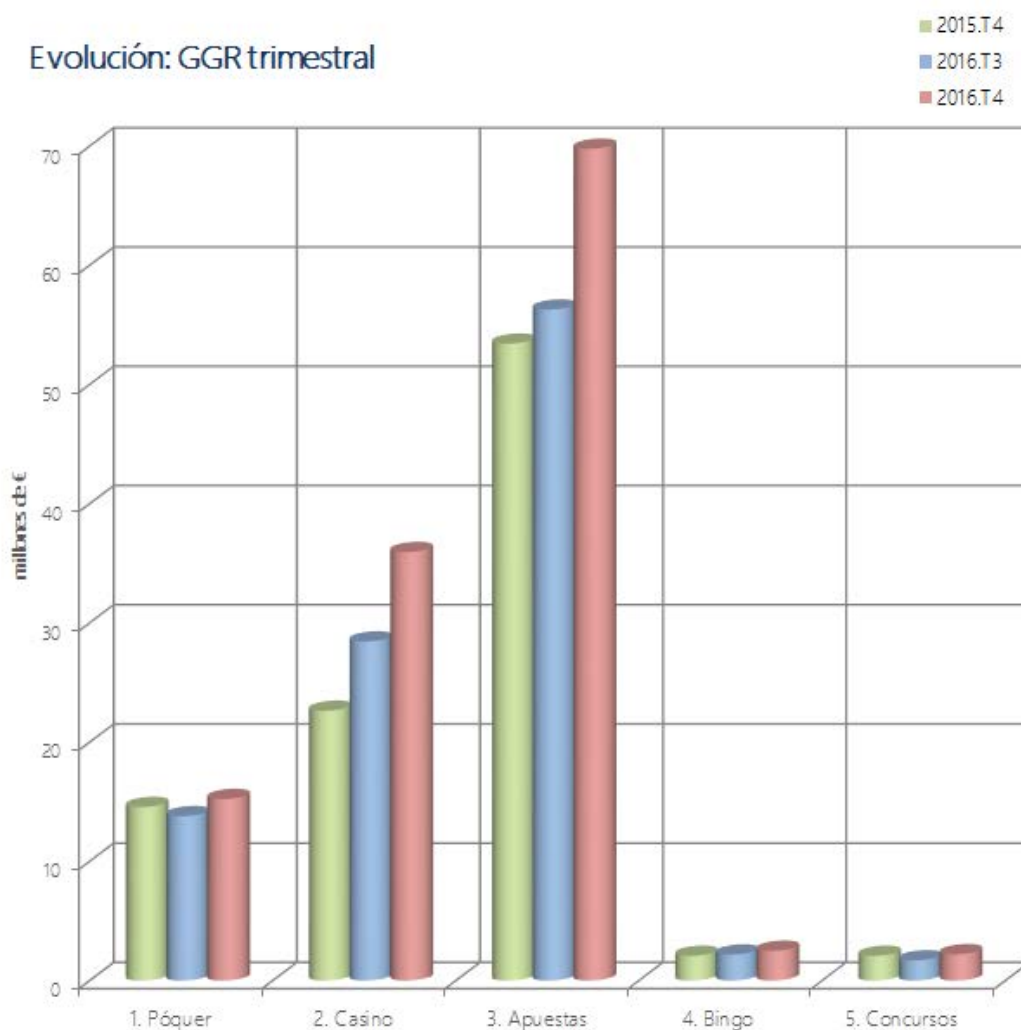


Ilustración 12. Evolución: GGR (Trimestral)

Póquer

En cuanto a la distribución y evolución de las cantidades jugadas y del GGR por modalidad de *Póquer*, se observa que:

- El segmento de *Póquer* ha experimentado un descenso en términos de cantidades jugadas (-6,94%) y un aumento del GGR (4,63%) respecto al mismo trimestre del año anterior.
- De los 415,60 millones de € jugados en el segmento de *Póquer*, las cantidades jugadas por modalidad se corresponden:

- *Póquer Cash*: 275,06 millones de € (66,18%).
- *Póquer Torneo*: 140,54 millones de € (33,82%).
- ▶ El GGR total obtenido por los operadores de *Póquer*, situado en los 15,23 millones de €, se distribuye por modalidad:
 - *Póquer Cash*: 6,72 millones de € (44,13%).
 - *Póquer Torneo*: 8,51 millones de € (55,87%).
- ▶ En cuanto a la evolución de las cantidades jugadas se observa que, respecto al mismo trimestre del año anterior:
 - *Póquer Cash*: hay un descenso del 8,98%.
 - *Póquer Torneo*: hay un descenso del 2,67%.
- ▶ En relación al GGR, respecto al mismo trimestre del año anterior:
 - *Póquer Cash*: hay un descenso del 7,62%.
 - *Póquer Torneo*: hay un aumento del 16,87%.

Tabla: Cantidades Jugadas y GGR trimestral por tipo de juego millones de €

Mercado	Juego	Descripción	2016.T4		2016.T3				2015.T4			
			Cantidades Jugadas	GGR	Cantidades Jugadas	% Var. Cant.Jug.	GGR	% Var. GGR	Cantidades Jugadas	% Var. Cant.Jug.	GGR	% Var. GGR
Póquer	POC	Póquer Cash	275,06	6,72	251,85	9,22%	6,38	5,36%	302,18	-8,98%	7,28	-7,62%
	POT	Póquer Torneo	140,54	8,51	124,90	12,52%	7,41	14,84%	144,39	-2,67%	7,28	16,87%

Tabla 6. Cantidades jugadas y GGR trimestral (Póquer)

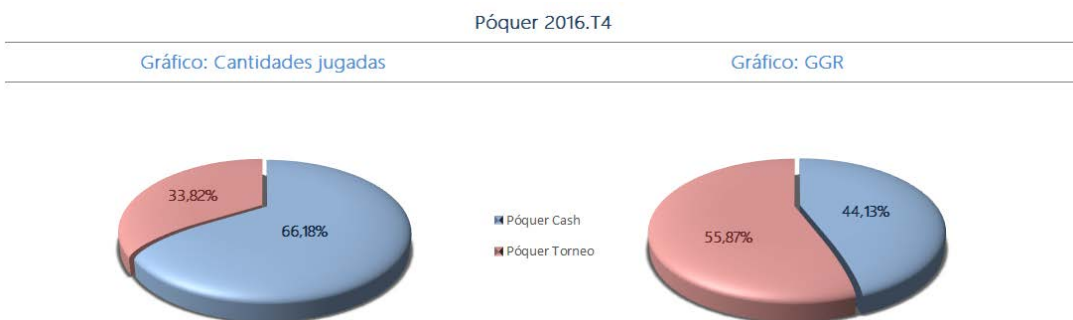


Ilustración 13. Cantidades jugadas y GGR – T4 (Póquer)

Evolución: Mercado del Póquer

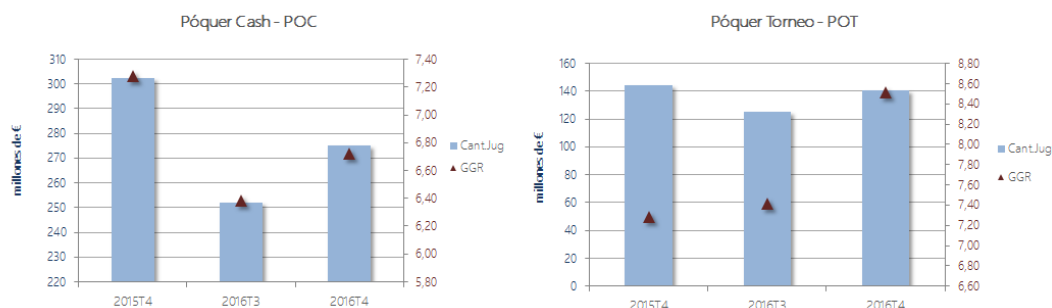


Ilustración 14. Evolución: Mercado del Póquer (Trimestral)

Casino

En cuanto a la distribución y evolución de las cantidades jugadas y del GGR por juego de Casino, se observa que:

- Tanto las cantidades jugadas como el GGR se han incrementado respecto al mismo trimestre del año anterior: 53,96% y 58,83%, respectivamente.
- De los 1.199,49 millones de € jugados en *Casino*, se apuesta por cada modalidad:
 - *Máquinas de Azar*: 432,78 millones de € (36,08%).
 - *Blackjack*: 214,66 millones de € (17,90%).
 - *Punto y Banca*: 0,14 millones de € (0,01%).
 - *Juegos Complementarios*: 0,01 millones de € (0,00%).
 - *Ruleta*: de los 551,90 millones de € (46,01%), se apuestan:
 - *Ruleta en Vivo*: 291,14 millones de € (52,75%).
 - *Ruleta Convencional*: 260,76 millones de € (47,25%).
- El GGR total obtenido por los operadores de *Casino*, por un importe de 35,95 millones de €, se distribuye de la siguiente forma:

- *Máquinas de Azar*: 16,78 millones de € (46,67%).
- *Blackjack*: 6,40 millones de € (17,80%).
- *Punto y Banca*: 3.544,53 € (0,01%).
- *Juegos Complementarios*: 645,21 €.
- *Ruleta*: de los 12,77 millones de € (35,52%), se apuestan:
 - *Ruleta en Vivo*: 6,48 millones de € (50,74%).
 - *Ruleta Convencional*: 6,29 millones de € (49,26%).
- En relación a la variación entre el cuarto trimestre de los ejercicios 2015 y 2016 de las cantidades jugadas, cabe destacar:
 - *Máquinas de Azar*: un aumento del 110,23%.
 - *Blackjack*: un aumento del 38,85%.
 - *Punto y Banca*: un descenso del 66,42%.
 - *Juegos Complementarios*: un descenso del 84,70%.
 - *Ruleta*: un aumento del 31,99% sobre ambas modalidades de Ruleta. Desglosado por modalidad:
 - *Ruleta en Vivo*: un aumento del 62,30%.
 - *Ruleta Convencional*: un aumento del 9,21%.
- En términos interanuales de GGR, se puede observar:
 - *Máquinas de Azar*: un aumento del 98,01%.
 - *Blackjack*: un aumento del 67,21%.
 - *Punto y Banca*: un descenso del 64,47%.
 - *Juegos Complementarios*: un descenso del 63,70%.
 - *Ruleta*: un aumento del 23,74% sobre ambas modalidades de Ruleta. Desglosado por modalidad:
 - *Ruleta en Vivo*: un aumento del 49,36%.
 - *Ruleta Convencional*: un aumento del 5,09%.

Tabla: Cantidades Jugadas y GGR trimestral por tipo de juego

millones de €

Mercado	Juego	Descripción	2016.T4		2016.T3			2015.T4				
			Cantidades Jugadas	GGR	Cantidades Jugadas	% Var. Cant.Jug.	GGR	% Var. GGR	Cantidades Jugadas	% Var. Cant.Jug.	GGR	% Var. GGR
Casino	AZA	Máquinas de Azar	432,78	16,78	352,71	22,70%	13,80	21,56%	205,86	110,23%	8,47	98,01%
	BLJ	Blackjack	214,66	6,40	191,18	12,28%	3,98	60,85%	154,60	38,85%	3,83	67,21%
	PUN	Punto y Banca	0,14	0,00	0,32	-57,11%	0,01	-35,98%	0,41	-66,42%	0,01	-64,47%
	COM	Juegos Complementarios	0,01	0,00	0,01	-24,33%	0,00	-33,98%	0,05	-84,70%	0,00	-63,70%
	RLT-V	Ruleta en Vivo	291,14	6,48	229,28	26,98%	4,78	35,62%	179,38	62,30%	4,34	49,36%
	RLT-C	Ruleta Convencional	260,76	6,29	257,43	1,30%	5,88	6,91%	238,77	9,21%	5,98	5,09%

Tabla 7. Cantidades jugadas y GGR trimestral (Casino)

Casino 2016.T4

Gráfico: Cantidades jugadas

Gráfico: GGR



Ilustración 15. Cantidades jugadas y GGR – T4 (Casino)

Tabla: Ruleta Convencional (RLT-C)

Tabla: Ruleta en Vivo (RLT-V)

2016.T3			2016.T3		
Mes	Cantidades Jugadas (RLT-C)	GGR (RLT-C)	Mes	Cantidades Jugadas (RLT-V)	GGR (RLT-V)
Julio	86.207.313	1.776.752	Julio	78.983.828	1.796.692
Agosto	81.866.753	1.981.142	Agosto	67.617.319	1.433.084
Septiembre	89.351.853	2.122.583	Septiembre	82.683.114	1.548.991
Total	257.425.919	5.880.477	Total	229.284.261	4.778.766
2016.T4			2016.T4		
Octubre	82.146.337	1.835.644	Octubre	86.364.601	2.093.038
Noviembre	85.748.140	1.839.066	Noviembre	87.833.344	2.313.257
Diciembre	92.866.601	2.612.297	Diciembre	116.945.024	2.074.718
Total	260.761.078	6.287.007	Total	291.142.968	6.481.013

Tabla 8. Cantidades jugadas y GGR trimestral (Ruleta)

Gráfico: Cantidades Jugadas Ruleta Convencional VS en Vivo

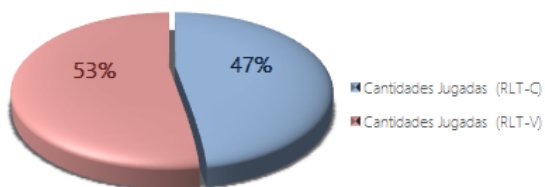


Gráfico: GGR Ruleta Convencional VS en Vivo

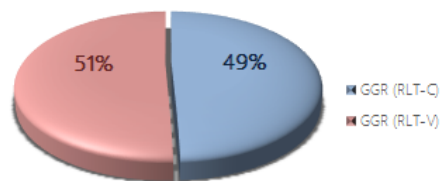
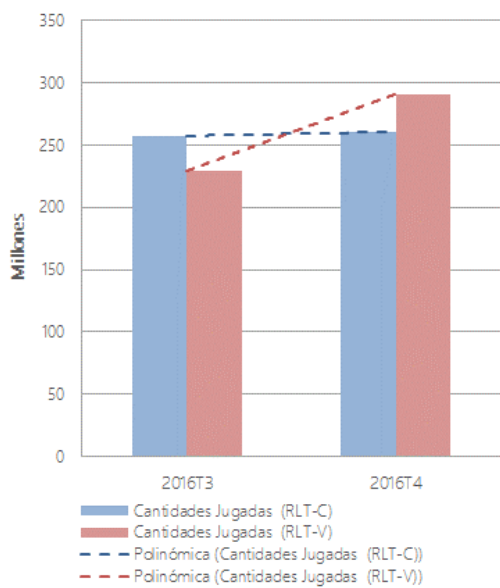


Ilustración 16. Cantidades jugadas y GGR – T4 (Ruleta Convencional vs. en Vivo)

Evolución: Cantidades Jugadas Ruleta Convencional VS en Vivo



Evolución: GGR Ruleta Convencional VS en Vivo

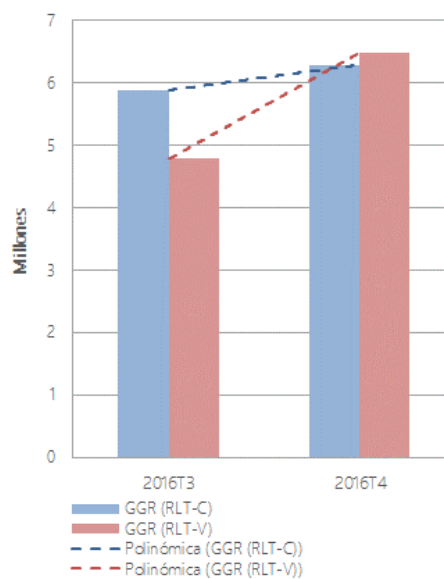


Ilustración 17. Cantidades jugadas y GGR trimestral (Ruleta convencional vs. en Vivo)

Evolución: Mercado de Casino

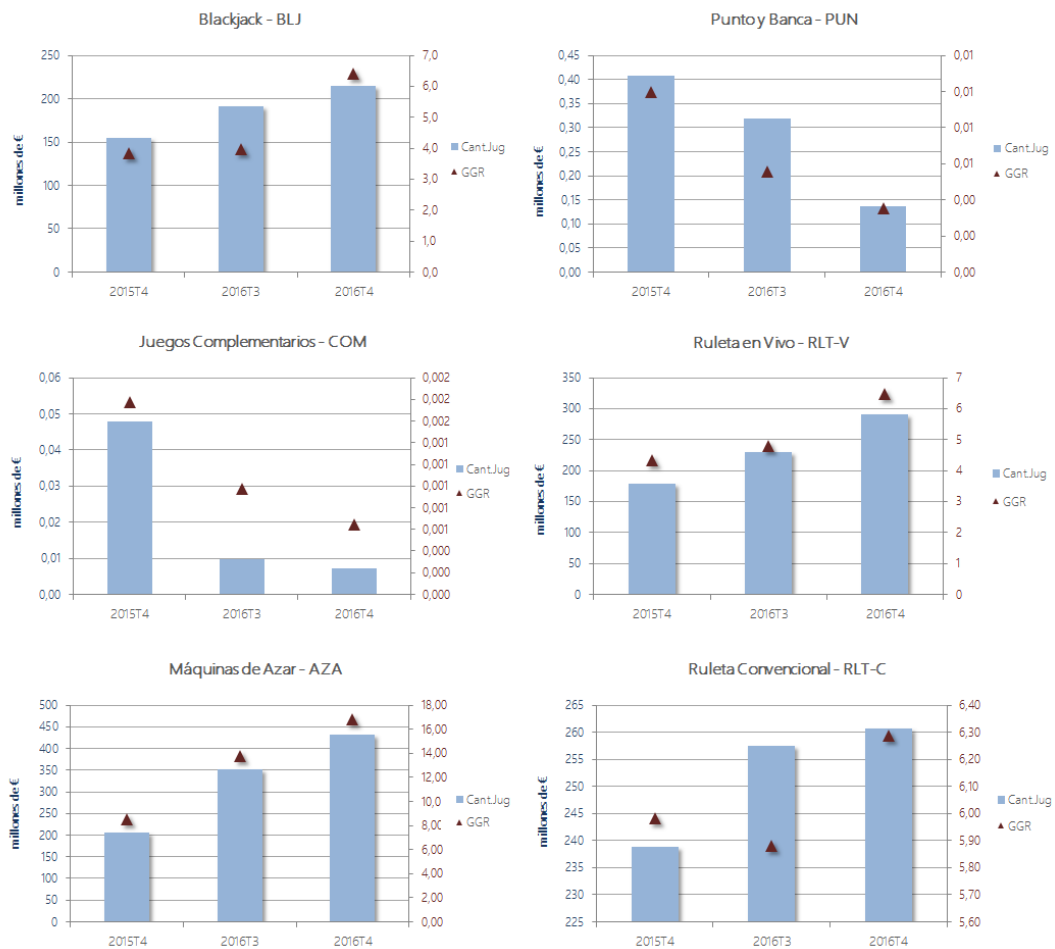


Ilustración 18. Evolución: Mercado de Casino (Trimestral)

Apuestas²

En cuanto a la distribución y evolución de las cantidades jugadas y del GGR por tipo de apuestas, se observa que:

- ▶ El segmento de Apuestas ha experimentado un incremento en términos de cantidades jugadas (7,70%), y GGR (30,60%) respecto al mismo trimestre del año anterior.
- ▶ Los 1.276,48 millones de € de cantidades jugadas se distribuyen de la siguiente manera:
 - *Apuestas Deportivas de Contrapartida*: de los 1.221,34 millones de € (95,68%) las apuestas se dividen en:
 - *Convencional*: 369,38 millones de € (30,24%).
 - *Directo (En vivo)*: 851,96 millones de € (69,76%).
 - *Apuestas Deportivas Mutuas*: 0,02 millones de €.
 - *Apuestas Hípicas de Contrapartida*: 21,93 millones de € (1,72%).
 - *Apuestas Deportivas Cruzadas*: 23,99 millones de € (1,88%).
 - *Otras Apuestas de Contrapartida*: 9,21 millones de € (0,72%).
- ▶ Del GGR obtenido por los operadores, por importe de 69,77 millones de €:
 - *Apuestas Deportivas de Contrapartida*: de los 68,41 millones de € (98,04%) las apuestas se dividen en:
 - *Convencional*: 30,18 millones de € (44,12%)
 - *Directo (En vivo)*: 38,23 millones de € (55,88%)
 - *Apuestas Deportivas Mutuas*: 3.211,45 €.
 - *Apuestas Hípicas de Contrapartida*: 0,44 millones de € (0,64%)
 - *Apuestas Deportivas Cruzadas*: 0,15 millones de € (0,22%)

² En el cálculo de las Cantidades Jugadas con respecto al mismo trimestre del año anterior de las Apuestas Deportivas de Contrapartida, el resultado es la totalización de ambas modalidades: Convencional y Directo.

- *Otras Apuestas de Contrapartida*: 0,77 millones de € (1,10%)
- En relación a la variación entre el cuarto trimestre de los ejercicios 2015 y 2016 de las cantidades jugadas, cabe destacar:
 - *Apuestas Deportivas de Contrapartida*: aumento del 6,48% sobre ambas modalidades de Apuestas Deportivas de Contrapartida. Desglosado por modalidad:
 - *Convencional*: aumento del 16,87%.
 - *Directo (En vivo)*: aumento del 2,53%.
 - *Apuestas Deportivas Mutuas*: descenso del 55,43%.
 - *Apuestas Hípicas de Contrapartida*: aumento del 31,11%.
 - *Apuestas Deportivas Cruzadas*: aumento del 41,60%.
 - *Otras Apuestas de Contrapartida*: aumento del 104,10%.
- En términos interanuales de GGR, se puede observar:
 - *Apuestas Deportivas de Contrapartida*: aumento del 34,28% sobre ambas modalidades de Apuestas Deportivas de Contrapartida. Desglosado por modalidad:
 - *Convencional*: aumento del 35,47%.
 - *Directo (En vivo)*: aumento del 33,37%.
 - *Apuestas Deportivas Mutuas*: descenso del 71,58%.
 - *Apuestas Hípicas de Contrapartida*: descenso del 76,43%.
 - *Apuestas Deportivas Cruzadas*: aumento del 47,31%.
 - *Otras Apuestas de Contrapartida*: aumento del 57,85%.

Tabla: Cantidades Jugadas y GGR trimestral por tipo de juego

millones de €

Mercado	Juego	Descripción	2016.T4		2016.T3				2015.T4			
			Cantidades Jugadas	GGR	Cantidades Jugadas	% Var. Cant.Jug.	GGR	% Var. GGR	Cantidades Jugadas	% Var. Cant.Jug.	GGR	% Var. GGR
Apuestas	ADC-C	Apuestas Dep. de Contrap. Convenc.	369,38	30,18	292,75	26,18%	25,37	18,96%	316,07	16,87%	22,27	35,47%
	ADC-D	Apuestas Dep. de Contrap. Directo	851,96	38,23	809,27	5,27%	29,22	30,84%	830,94	2,53%	28,66	33,37%
	ADM	Apuestas Dep. Mutuas	0,02	0,00	0,02	-8,13%	0,00	-27,66%	0,04	-55,43%	0,01	-71,58%
	AHC	Apuestas Hípicas de Contrap.	21,93	0,44	18,96	15,64%	1,21	-63,15%	16,72	31,11%	1,88	-76,43%
	ADX	Apuestas Deportivas Cruzadas	23,99	0,15	20,82	15,24%	0,12	25,47%	16,94	41,60%	0,10	47,31%
	AOC	Otras Apuestas de Contrap.	9,21	0,77	10,87	-15,29%	0,38	105,21%	4,51	104,10%	0,49	57,85%

Tabla 9. Cantidades jugadas y GGR trimestral (Apuestas)

Apuestas 2016.T4

Gráfico: Cantidades jugadas

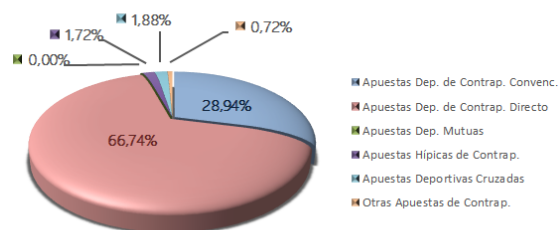


Gráfico: GGR

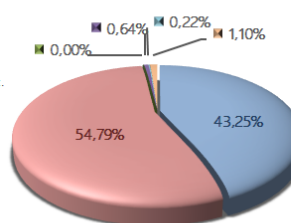


Ilustración 19. Cantidades jugadas y GGR - T4 (Apuestas)

Tabla: Apuestas Deportivas de Contrapartida Convencional (ADC-C)

Mes	2016.T3	
	Cantidades Jugadas (ADC-C)	GGR (ADC-C)
Julio	77.791.192	6.719.199
Agosto	89.497.024	8.369.004
Septiembre	125.462.969	10.277.265
Total	292.751.185	25.365.468
2016.T4		
Octubre	127.113.008	10.009.376
Noviembre	122.137.030	11.662.207
Diciembre	120.133.250	8.503.783
Total	369.383.288	30.175.366

Tabla: Apuestas Deportivas de Contrapartida Directo (ADC-D)

Mes	2016.T3	
	Cantidades Jugadas (ADC-D)	GGR (ADC-D)
Julio	256.829.504	9.029.577
Agosto	268.216.250	9.468.898
Septiembre	284.225.785	10.717.115
Total	809.271.540	29.215.589
2016.T4		
Octubre	297.800.493	13.959.161
Noviembre	286.505.681	13.767.175
Diciembre	267.652.832	10.499.765
Total	851.959.006	38.226.100

Tabla 10. Cantidades jugadas y GGR trimestral (Apuestas Deportivas de Contrapartida)

Gráfico: Cantidades Jugadas ADC Convencional VS Directo

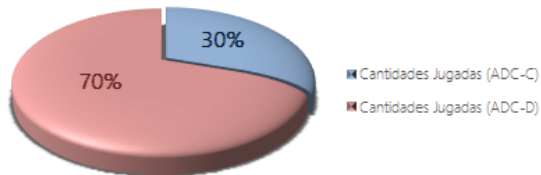


Gráfico: GGR ADC Convencional VS Directo

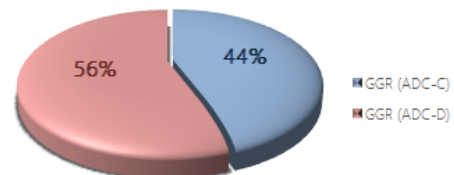
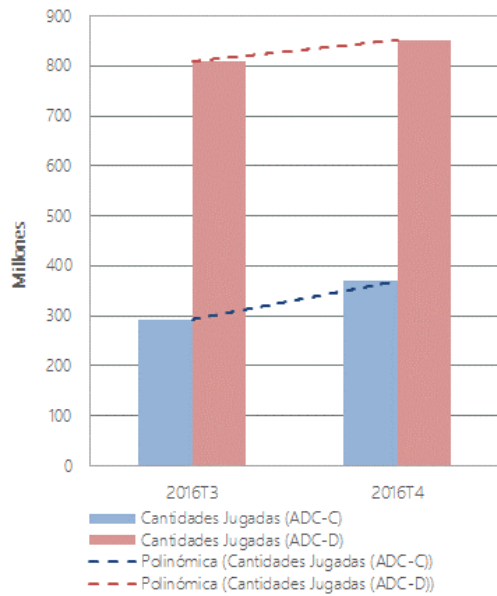


Ilustración 20. Cantidades jugadas y GGR - T4 (ADC Convencional vs. Directo)

Evolución: Cantidades Jugadas ADC Convencional VS Directo



Evolución: GGR ADC Convencional VS Directo

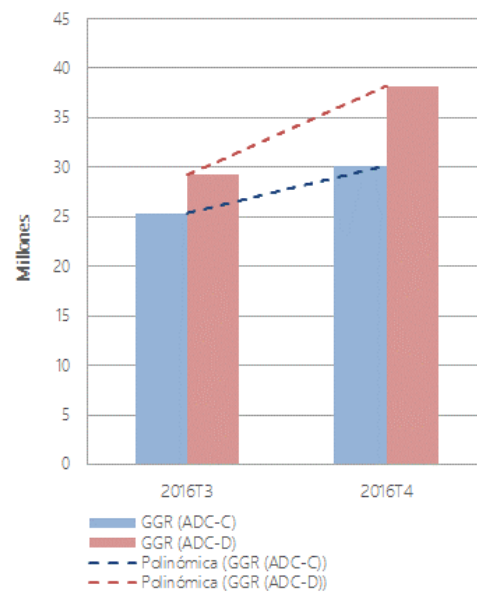


Ilustración 21. Cantidades jugadas y GGR trimestral (ADC Convencional vs. Directo)

Evolución: Mercado de Apuestas

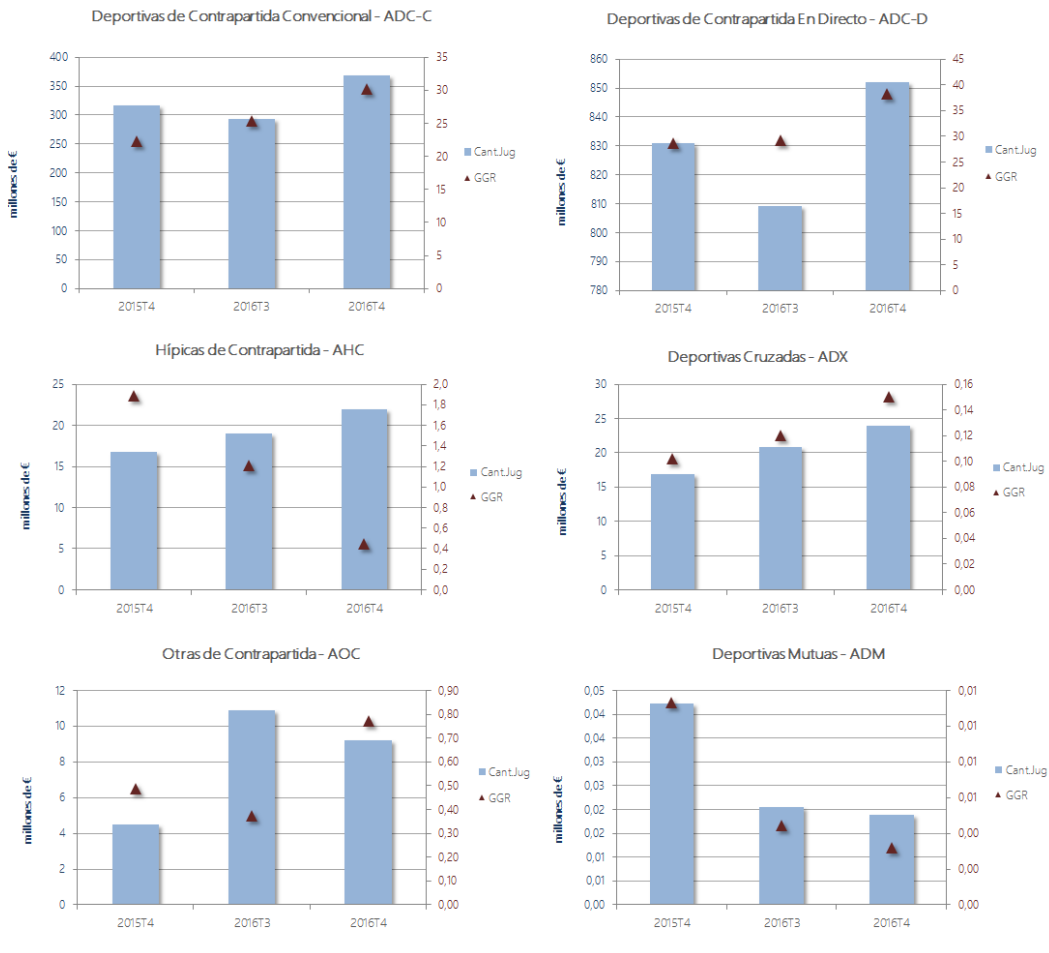


Ilustración 22. Evolución: Mercado de Apuestas (Trimestral)

Bingo

En relación al segmento de *Bingo*, se observa un aumento respecto al mismo trimestre del ejercicio anterior en las cantidades jugadas (16,74%), y un aumento del GGR (20,39%).

Además, se ha producido un aumento respecto al tercer trimestre del año 2016 en las cantidades jugadas (14,03%), y un aumento en el GGR (14,48%).

Mercado	Juego	Descripción	2016.T4		2016.T3				2015.T4			
			Cantidades Jugadas	GGR	Cantidades Jugadas	% Var. Cant.Jug.	GGR	% Var. GGR	Cantidades Jugadas	% Var. Cant.Jug.	GGR	% Var. GGR
Bingo	BNG	Bingo	18,83	2,50	16,51	14,03%	2,18	14,48%	16,13	16,74%	2,08	20,39%

Tabla 11. Cantidades jugadas y GGR trimestral (Bingo)

Evolución: Mercado de Bingo

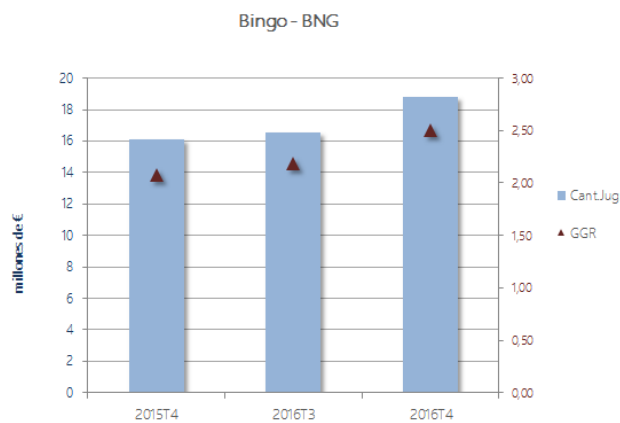


Ilustración 23. Evolución: Mercado de Bingo (Trimestral)

Concursos

En lo que respecta al segmento de *Concursos* se observa un aumento en la actividad respecto al mismo trimestre del año anterior, en cantidades jugadas (9,86%) y en el GGR (6,44%).

Respecto al tercer trimestre de 2016, se aprecia un aumento tanto en las cantidades jugadas (42,52%) como en el GGR (30,48%).

Tabla: Cantidades Jugadas y GGR trimestral por tipo de juego millones de €

Mercado	Juego	Descripción	2016.T4		2016.T3				2015.T4			
			Cantidades Jugadas	GGR	Cantidades Jugadas	% Var. Cant.Jug.	GGR	% Var. GGR	Cantidades Jugadas	% Var. Cant.Jug.	GGR	% Var. GGR
Conc.	COC	Concursos	2,82	2,21	1,98	42,52%	1,69	30,48%	2,57	9,86%	2,08	6,44%

Tabla 12. Cantidades jugadas y GGR trimestral (Concursos)

Evolución: Mercado de Concursos

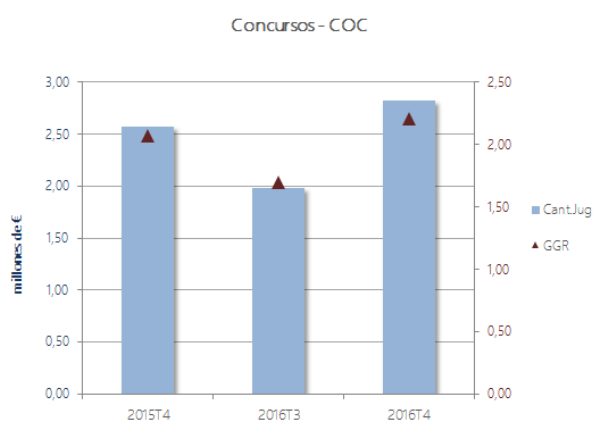


Ilustración 24. Evolución: Mercado de Concursos (Trimestral)

Anexo I. Datos mensuales de cantidades jugadas (en miles de €)

Tabla: Cantidades Jugadas por tipo de Juego

Enero 2014 - Diciembre 2016

miles de €

Año	Mes	(2) Apuestas Deportivas Contrap. Convencional	(2) Apuestas Deportivas Contrap. En Directo	Apuestas Hípicas de Contrap.	Otras Apuestas de Contrap.	Apuestas Deportivas Mutuas	(1) Apuestas Deportivas Cruzadas	Concursos	Póquer Cash	Póquer Torneo	Blackjack	Juegos Complem. y Banca	(3) Ruleta Convencional	(3) Ruleta En Vivo	(1) Máquinas de Azar	Bingo	Total	
2014	Enero	211.541	-	1.949	0	37	-	877	159.041	47.792	29.104	17	113	86.960	-	-	5.925	543.356
	Febrero	197.257	-	1.697	0	39	-	635	144.277	40.457	26.939	24	220	85.166	-	-	5.402	502.112
	Marzo	227.893	-	2.266	0	47	-	628	145.821	44.540	32.328	11	108	77.552	-	-	5.896	537.089
	Abril	216.256	-	2.513	0	19	-	316	125.501	40.441	30.638	15	197	75.083	-	-	5.505	496.484
	Mayo	223.188	-	2.854	1	19	-	456	138.265	41.355	34.914	16	169	99.136	-	-	5.537	545.909
	Junio	223.315	-	3.683	0	27	-	243	127.805	39.087	28.947	10	337	94.627	-	-	5.247	523.328
	Julio	206.018	-	3.774	0	6	-	248	127.578	50.176	31.933	11	463	73.936	-	-	5.592	499.736
	Agosto	227.152	-	3.291	13	16	-	234	123.026	54.036	28.654	18	266	72.505	-	-	5.562	514.771
	Septiembre	265.480	-	3.025	5	29	-	248	120.862	52.749	27.240	40	295	72.747	-	-	5.281	548.003
	Octubre	273.596	-	3.166	13	28	-	377	126.613	50.735	46.340	16	1.884	106.213	-	-	5.619	614.602
	Noviembre	300.919	-	3.402	13	17	-	541	115.213	50.733	43.980	11	2.634	104.338	-	-	5.676	627.477
	Diciembre	286.658	-	3.670	20	11	-	1.252	124.121	48.963	40.819	8	3.208	96.691	-	-	6.257	611.679
2015	Enero	89.092	247.529	3.866	15	17	-	408	125.972	58.264	34.944	14	374	70.096	30.946	-	5.960	667.495
	Febrero	81.075	233.632	2.981	141	18	-	383	109.485	46.229	43.714	10	468	80.103	33.789	-	5.396	637.426
	Marzo	82.400	253.146	5.873	487	17	-	424	113.648	48.730	58.572	11	260	79.655	40.636	-	5.749	689.609
	Abril	96.256	253.509	3.628	276	16	-	486	108.012	43.647	60.040	7	221	86.899	42.123	-	5.629	700.749
	Mayo	98.686	262.510	3.956	350	10	-	408	95.582	40.639	53.948	4	197	91.079	43.079	-	5.881	696.329
	Junio	77.112	222.073	6.003	265	2	-	316	85.669	44.930	53.309	10	215	84.270	40.565	39.635	5.690	660.066
	Julio	54.233	206.441	5.723	248	1	-	116	89.543	45.501	49.217	3	152	79.128	37.305	46.176	5.181	618.968
	Agosto	75.340	233.057	7.169	282	5	119	240	95.783	45.854	47.215	3	94	87.417	39.053	50.950	5.278	687.859
	Septiembre	98.162	280.071	7.134	347	14	1.561	285	93.728	45.376	54.983	7	164	84.891	44.056	58.676	5.184	774.639
	Octubre	97.969	288.324	6.727	907	14	5.537	518	98.927	49.055	51.973	19	69	77.034	59.856	68.400	5.531	810.860
	Noviembre	110.199	288.978	4.917	1.683	14	6.368	553	96.402	50.487	50.359	17	82	80.483	56.984	65.462	5.063	818.053
	Diciembre	107.906	253.634	5.078	1.920	14	5.038	1.497	106.852	44.853	52.270	11	256	81.251	62.542	71.998	5.534	800.654

2016	Enero	117.514	310.051	5.010	2.187	11	6.806	588	102.811	42.726	54.583	25	137	82.431	70.241	76.799	6.296	878.216
	Febrero	124.020	292.295	4.869	2.028	9	6.586	771	89.975	42.451	56.817	10	49	76.502	77.114	80.071	6.306	859.871
	Marzo	130.831	312.568	5.984	3.308	9	6.730	516	89.587	43.418	62.809	6	56	84.000	86.832	90.826	6.260	923.742
	Abril	140.102	314.689	6.330	2.554	8	8.070	650	85.505	42.860	60.722	13	47	89.276	87.882	93.807	5.834	938.349
	Mayo	127.877	297.940	6.777	4.367	7	6.968	392	87.670	43.365	63.038	5	152	88.481	79.120	100.709	5.764	912.633
	Junio	124.145	293.398	7.016	3.412	6	6.655	630	78.370	38.622	62.442	7	43	81.296	75.717	103.786	5.450	880.994
	Julio	77.791	256.830	6.796	2.850	3	5.478	742	81.179	40.748	60.780	3	63	86.207	78.984	114.253	5.394	818.100
	Agosto	89.497	268.216	6.896	5.350	6	7.906	705	82.719	41.665	59.729	3	213	81.867	67.617	116.664	5.439	834.494
	Septiembre	125.463	284.226	5.267	2.667	11	7.437	531	87.949	42.485	70.674	4	43	89.352	82.683	121.791	5.678	926.261
	Octubre	127.113	297.800	7.247	3.163	9	8.568	669	93.717	44.098	68.986	4	41	82.146	86.365	136.045	6.008	961.980
	Noviembre	122.137	286.506	6.986	3.082	5	8.425	584	88.332	46.398	69.864	1	51	85.748	87.833	134.925	5.988	946.864
	Diciembre	120.133	267.653	7.692	2.960	5	6.999	1.568	93.010	50.041	75.809	2	44	92.867	116.945	161.813	6.832	1.004.373
Resumen	(2) Apuestas Deportivas Contrap. Convencional	(2) Apuestas Deportivas Contrap. En Directo	Apuestas Hípicas de Contrap.	Otras Apuestas de Contrap.	Apuestas Deportivas Mutuas	(1) Apuestas Deportivas Cruzadas	Concursos	Póquer Cash	Póquer Torneo	Blackjack	Juegos Complem. y Banca	Punto y Banca	(3) Ruleta Convencional	(3) Ruleta En Vivo	(1) Máquinas de Azar	Bingo	Total	
Total Actividad	8.343.825	6.505.077	205.276	44.923	989	105.251	39.424	6.543.944	2.363.956	2.292.804	1.616	16.358	4.319.526	1.528.267	1.732.789	295.720	34.339.744	
TOTAL 2012	1.000.810	-	8.865	0	0	-	9.141	932.336	232.794	158.058	842	1.359	351.574	-	-	30.392	2.726.170	
TOTAL 2013	1.988.687	-	21.195	8	462	-	10.248	1.753.060	487.658	356.113	378	1.612	920.518	-	-	60.506	5.600.442	
TOTAL 2014	2.859.275	-	35.290	66	295	-	6.055	1.578.121	561.064	401.836	196	9.894	1.044.954	-	-	67.500	6.564.545	
TOTAL 2015	1.068.429	3.022.905	63.056	6.922	143	18.624	5.633	1.219.603	563.565	610.544	117	2.553	982.307	530.934	401.298	66.074	8.562.709	
TOTAL 2016	1.426.623	3.482.172	76.871	37.927	89	86.627	8.347	1.060.824	518.876	766.253	83	940	1.020.173	997.333	1.331.490	71.248	10.885.877	

(1) Máquinas de Azar y Apuestas Deportivas Cruzadas empiezan a comercializarse a partir de Junio 2015

(2) Hasta diciembre 2014 las Apuestas Deportivas de Contrapartida En Directo, se contabilizaban en las Apuestas Deportivas de Contrapartida Convencional.

(3) Hasta diciembre 2014 la Ruleta En Vivo, se contabilizaba en la Ruleta Convencional.

Anexo II. Datos mensuales de GGR (en miles de €)

Tabla: GGR por tipo de Juego

Enero 2014 - Diciembre 2016

miles de €

Año	Mes	⁽²⁾ Apuestas Deportivas Contrap. Convencional	⁽²⁾ Apuestas Deportivas Contrap. En Directo	Apuestas Hípicas de Contrap.	Otras Apuestas de Contrap.	Apuestas Deportivas Mutuas	⁽¹⁾ Apuestas Deportivas Cruzadas	Concursos	Póquer Cash	Póquer Torneo	Blackjack	Juegos Complem. y Banca	Punto y Banca	⁽²⁾ Ruleta Convencional	⁽²⁾ Ruleta En Vivo	⁽¹⁾ Máquinas de Azar	Bingo	Total
2014	Enero	12.346	-	114	0	18	-	736	4.095	2.253	774	1	5	2.255	-	-	755	23.352
	Febrero	10.511	-	162	0	20	-	494	3.695	2.019	760	2	7	2.093	-	-	696	20.457
	Marzo	14.351	-	99	0	22	-	428	3.689	1.914	920	1	4	2.065	-	-	626	24.118
	Abril	6.437	-	146	0	6	-	223	3.261	1.791	822	1	4	2.135	-	-	634	15.460
	Mayo	11.307	-	237	0	4	-	368	3.555	1.816	846	1	4	2.251	-	-	652	21.043
	Junio	13.624	-	66	0	7	-	130	3.329	1.646	890	1	2	2.207	-	-	603	22.505
	Julio	8.619	-	251	0	-10	-	178	3.198	2.524	823	1	8	2.147	-	-	687	18.426
	Agosto	11.392	-	212	-1	6	-	127	3.092	2.755	719	2	5	1.763	-	-	674	20.745
	Septiembre	13.095	-	154	1	12	-	165	3.031	2.633	857	1	5	2.163	-	-	677	22.795
	Octubre	10.545	-	115	3	11	-	249	3.129	2.597	1.143	1	60	2.237	-	-	679	20.769
	Noviembre	10.955	-	168	3	7	-	438	2.857	2.642	1.440	1	74	2.498	-	-	661	21.743
	Diciembre	12.184	-	292	3	5	-	842	3.102	2.304	1.033	1	79	2.510	-	-	699	23.055
2015	Enero	4.300	8.989	362	3	6	-	268	3.174	2.998	964	0	5	1.776	906	-	733	24.482
	Febrero	7.166	8.571	201	23	-14	-	283	2.752	2.435	1.179	1	6	2.026	937	-	601	26.167
	Marzo	6.177	9.560	110	16	-3	-	313	2.812	2.640	1.644	1	6	1.969	848	-	682	26.775
	Abril	979	8.522	288	37	-17	-	325	2.627	2.473	1.486	1	6	1.999	1.039	-	639	20.404
	Mayo	2.961	5.922	245	28	-3	-	254	2.431	2.302	1.417	0	6	2.242	973	-	631	19.409
	Junio	2.939	9.176	398	39	-2	-	227	2.232	2.316	1.276	0	-3	2.003	1.025	1.207	578	23.411
	Julio	3.168	7.322	248	44	-3	-	61	2.278	2.403	1.195	0	11	1.877	997	1.800	626	22.026
	Agosto	9.215	9.735	266	21	1	1	200	2.434	2.464	1.232	0	1	1.862	811	1.640	562	30.448
	Septiembre	10.278	8.458	564	47	4	14	183	2.356	2.482	1.260	0	1	1.879	1.150	2.419	605	31.700
	Octubre	6.510	10.153	826	102	3	33	431	2.521	2.597	1.254	1	3	1.889	1.320	2.501	684	30.828
	Noviembre	3.845	9.280	560	188	4	37	444	2.305	2.681	1.217	1	2	1.973	1.381	2.582	645	27.145
	Diciembre	11.920	9.229	498	198	4	32	1.200	2.451	2.003	1.355	0	5	2.121	1.637	3.389	747	36.791

	Enero	8.318	10.442	438	249	1	42	496	2.630	2.425	1.374	1	5	1.920	1.751	2.945	754	33.789
	Febrero	6.341	11.578	340	232	1	44	677	2.402	2.486	1.248	0	3	1.875	1.595	2.892	750	32.463
	Marzo	8.604	11.380	237	349	3	39	455	2.328	2.518	1.403	0	2	2.102	2.259	3.662	709	36.052
	Abril	5.368	7.819	560	352	1	53	549	2.153	2.508	1.471	0	1	2.056	2.032	3.815	752	29.490
	Mayo	6.079	10.043	520	258	0	46	290	2.300	2.586	1.565	1	3	2.238	1.835	4.180	726	32.669
2016	Junio	13.012	8.599	427	343	0	37	534	2.020	2.185	1.458	0	2	1.853	1.869	3.720	699	36.758
	Julio	6.719	9.030	381	254	1	30	658	2.062	2.375	1.381	0	1	1.777	1.797	4.656	714	31.834
	Agosto	8.369	9.469	447	-143	0	43	643	2.159	2.466	1.117	0	3	1.981	1.433	4.535	683	33.206
	Septiembre	10.277	10.717	378	265	4	46	392	2.159	2.570	1.479	0	2	2.123	1.549	4.611	786	37.357
	Octubre	10.009	13.959	80	290	3	54	545	2.263	2.697	1.732	0	1	1.836	2.093	5.283	805	41.651
	Noviembre	11.662	13.767	185	172	-1	53	463	2.182	2.811	1.982	0	0	1.839	2.313	5.169	813	43.411
	Diciembre	8.504	10.500	179	310	1	43	1.201	2.276	3.003	2.683	0	2	2.612	2.075	6.324	882	40.594
	Resumen	(2) Apuestas Deportivas Contrap. Convencional	(2) Apuestas Deportivas Contrap. En Directo	Apuestas Hípicas de Contrap.	Otras Apuestas de Contrap.	Apuestas Deportivas Mutuas	(1) Apuestas Deportivas Cruzadas	Concursos	Póquer Cash	Póquer Torneo	Blackjack	Juegos Complem. y Banca	Punto y Banca	(3) Ruleta Convencional	(3) Ruleta En Vivo	(1) Máquinas de Azar	Bingo	Total
	Total Actividad	472.288	232.219	12.854	3.688	317	648	29.229	167.905	120.886	59.505	76	413	107.692	35.624	67.330	37.077	1.347.753
	TOTAL 2012	52.766	-	682	0	0	-	6.702	25.188	11.140	4.547	30	50	9.557	-	-	4.743	115.406
	TOTAL 2013	111.435	-	1.418	3	215	-	7.058	45.379	22.427	9.557	22	34	23.985	-	-	7.486	229.019
	TOTAL 2014	135.366	-	2.017	9	106	-	4.378	40.031	26.894	11.026	13	256	26.324	-	-	8.045	254.467
	TOTAL 2015	69.458	104.918	4.566	746	-19	117	4.188	30.372	29.796	15.480	6	49	23.615	13.023	15.539	7.731	319.587
	TOTAL 2016	103.262	127.301	4.171	2.929	14	530	6.903	26.935	30.629	18.895	4	25	24.212	22.601	51.791	9.072	429.274

(1) Máquinas de Azar y Apuestas Deportivas Cruzadas empiezan a comercializarse a partir de Junio 2015

(2) Hasta diciembre 2014 las Apuestas Deportivas de Contrapartida En Directo, se contabilizaban en las Apuestas Deportivas de Contrapartida Convencional

(3) Hasta diciembre 2014 la Ruleta En Vivo, se contabilizaba en la Ruleta Convencional

Anexo III. Datos mensuales del número de usuarios registrados

Tabla: Jugadores activos y registrados

Enero 2014 - Diciembre 2016

Año	Mes	Jugadores		
		Activos	Registrados en el mes	Diferencia
2014	Enero	315.537	140.974	174.563
	Febrero	325.461	137.004	188.457
	Marzo	339.528	142.636	196.892
	Abril	345.492	133.733	211.759
	Mayo	343.708	124.131	219.577
	Junio	370.921	170.397	200.524
	Julio	363.400	92.022	271.378
	Agosto	354.019	93.085	260.934
	Septiembre	484.700	154.696	330.004
	Octubre	344.960	125.529	219.431
	Noviembre	376.795	132.215	244.580
	Diciembre	346.277	124.602	221.675
2015	Enero	390.538	161.913	228.625
	Febrero	388.608	144.384	244.224
	Marzo	399.941	155.769	244.172
	Abril	389.113	137.207	251.906
	Mayo	391.328	138.638	252.690
	Junio	341.218	107.196	234.022
	Julio	265.859	74.477	191.382
	Agosto	368.305	130.848	237.457
	Septiembre	404.548	155.457	249.091
	Octubre	514.819	185.924	328.895
	Noviembre	519.178	188.194	330.984
	Diciembre	511.706	170.667	341.039
2016	Enero	522.200	183.467	338.733
	Febrero	553.506	191.990	361.516
	Marzo	575.666	205.786	369.880
	Abril	634.221	260.207	374.014
	Mayo	618.308	219.515	398.793
	Junio	560.789	192.718	368.071
	Julio	485.535	155.319	330.216
	Agosto	524.620	216.547	308.073
	Septiembre	613.131	280.523	332.608
	Octubre	592.574	193.564	399.010
	Noviembre	609.233	212.476	396.757
	Diciembre	611.929	192.244	419.685

Anexo IV. Gastos mensuales de publicidad, promoción y patrocinio

Tabla: Gastos mensuales de promoción

Enero 2014 - Diciembre 2016

€

Año	Mes	Publicidad	Bonos	Afiliados	Patrocinio	Total Gastos
2014	Enero	5.945.325	2.070.262	1.156.698	42.739	9.215.024
	Febrero	6.021.848	2.259.890	1.056.753	35.786	9.374.277
	Marzo	4.707.073	2.632.992	1.238.904	3.959	8.582.928
	Abril	8.104.254	2.125.252	925.181	27.806	11.182.493
	Mayo	9.030.829	2.135.358	1.011.985	13.858	12.192.029
	Junio	6.173.686	3.010.954	1.096.121	15.641	10.296.402
	Julio	5.305.719	2.301.660	947.538	18.952	8.573.868
	Agosto	2.599.601	2.387.355	1.044.514	80.546	6.112.016
	Septiembre	4.734.622	1.965.302	1.010.405	152.000	7.862.328
	Octubre	5.208.303	2.774.921	1.014.816	205.860	9.203.900
	Noviembre	6.981.111	2.533.001	1.022.447	151.337	10.687.896
	Diciembre	7.944.133	2.010.026	1.040.165	155.546	11.149.870
2015	Enero	5.071.607	1.533.287	1.321.287	0	7.926.181
	Febrero	8.296.040	1.688.231	1.043.213	0	11.027.483
	Marzo	9.023.857	2.093.883	1.313.065	0	12.430.805
	Abril	6.639.913	1.800.379	902.295	21.126	9.363.712
	Mayo	7.986.488	1.814.257	739.723	18.084	10.558.553
	Junio	4.445.599	2.468.199	1.093.954	14.597	8.022.350
	Julio	4.659.178	2.701.140	821.494	14.617	8.196.429
	Agosto	6.687.688	4.794.509	1.221.722	8.927	12.712.845
	Septiembre	6.638.859	4.616.323	1.379.390	6.507	12.641.080
	Octubre	5.977.713	4.055.291	1.252.711	55.951	11.341.666
	Noviembre	6.576.354	4.088.079	1.061.834	62.705	11.788.972
	Diciembre	10.719.196	5.540.348	1.764.410	123.664	18.147.617
2016	Enero	7.427.408	5.133.251	1.865.172	61.150	14.486.980
	Febrero	12.452.113	6.416.923	1.334.294	341.952	20.545.282
	Marzo	12.826.476	7.212.365	1.684.891	136.058	21.859.790
	Abril	8.893.032	8.823.299	1.439.266	283.978	19.439.575
	Mayo	11.386.479	7.284.850	1.489.803	286.068	20.447.200
	Junio	9.475.449	8.582.443	1.490.328	268.496	19.816.716
	Julio	4.506.342	7.740.285	1.618.443	155.996	14.021.067
	Agosto	7.968.653	9.262.685	1.488.576	208.927	18.928.842
	Septiembre	7.036.632	10.834.556	1.728.740	280.225	19.880.152
	Octubre	7.592.794	6.341.951	1.500.163	246.730	15.681.639
	Noviembre	12.862.418	5.917.237	2.429.828	668.923	21.878.406
	Diciembre	11.264.103	6.354.319	1.473.447	645.783	19.737.651

Anexo V. Corrección de datos

Durante el cuarto trimestre de 2016 se han recibido algunos ajustes menores sobre datos de los trimestres anteriores.

Índice de ilustraciones

ILUSTRACIÓN 1. EVOLUCIÓN: CANTIDADES JUGADAS Y GGR (MENSUAL).....	6
ILUSTRACIÓN 2. EVOLUCIÓN: PRINCIPALES MAGNITUDES (TRIMESTRAL)	8
ILUSTRACIÓN 3. EVOLUCIÓN: CANTIDADES JUGADAS MENSUALMENTE POR SEGMENTOS (MENSUAL)	9
ILUSTRACIÓN 4. EVOLUCIÓN: GGR MENSUAL POR SEGMENTOS (MENSUAL)	10
ILUSTRACIÓN 5. EVOLUCIÓN: USUARIOS ACTIVOS MENSUALES Y NUEVOS REGISTROS (MENSUAL)	11
ILUSTRACIÓN 6. EVOLUCIÓN: NÚMERO DE USUARIOS (TRIMESTRAL).....	12
ILUSTRACIÓN 7. EVOLUCIÓN: RATIOS SOBRE LAS PRINCIPALES MAGNITUDES (TRIMESTRAL)	14
ILUSTRACIÓN 8. EVOLUCIÓN: GASTOS DE PUBLICIDAD, PATROCINIO, BONOS Y AFILIADOS (MENSUAL)	15
ILUSTRACIÓN 9. EVOLUCIÓN: GASTOS EN PUBLICIDAD, PATROCINIO, BONOS Y AFILIADOS (TRIMESTRAL)	16
ILUSTRACIÓN 10. CANTIDADES JUGADAS Y GGR – T4.....	17
ILUSTRACIÓN 11. EVOLUCIÓN: CANTIDADES JUGADAS (TRIMESTRAL).....	18
ILUSTRACIÓN 12. EVOLUCIÓN: GGR (TRIMESTRAL).....	19
ILUSTRACIÓN 13. CANTIDADES JUGADAS Y GGR – T4 (PÓQUER)	20
ILUSTRACIÓN 14. EVOLUCIÓN: MERCADO DEL PÓQUER (TRIMESTRAL).....	21
ILUSTRACIÓN 15. CANTIDADES JUGADAS Y GGR – T4 (CASINO)	23
ILUSTRACIÓN 16. CANTIDADES JUGADAS Y GGR – T4 (RULETA CONVENCIONAL VS. EN VIVO)	24
ILUSTRACIÓN 17. CANTIDADES JUGADAS Y GGR TRIMESTRAL (RULETA CONVENCIONAL VS. EN VIVO).....	24
ILUSTRACIÓN 18. EVOLUCIÓN: MERCADO DE CASINO (TRIMESTRAL)	25
ILUSTRACIÓN 19. CANTIDADES JUGADAS Y GGR - T4 (APUESTAS)	28
ILUSTRACIÓN 20. CANTIDADES JUGADAS Y GGR - T4 (ADC CONVENCIONAL VS. DIRECTO).....	29
ILUSTRACIÓN 21. CANTIDADES JUGADAS Y GGR TRIMESTRAL (ADC CONVENCIONAL VS. DIRECTO)	29
ILUSTRACIÓN 22. EVOLUCIÓN: MERCADO DE APUESTAS (TRIMESTRAL).....	30
ILUSTRACIÓN 23. EVOLUCIÓN: MERCADO DE BINGO (TRIMESTRAL)	31
ILUSTRACIÓN 24. EVOLUCIÓN: MERCADO DE CONCURSOS (TRIMESTRAL).....	32

Índice de tablas

TABLA 1. PRINCIPALES MAGNITUDES	7
TABLA 2. USUARIOS ACTIVOS Y NUEVOS REGISTROS	12
TABLA 3. RATIOS SOBRE LAS PRINCIPALES MAGNITUDES.....	13
TABLA 4. GASTOS EN PUBLICIDAD, PATROCINIO Y PROMOCIÓN	16
TABLA 5. CANTIDADES JUGADAS Y GGR TRIMESTRAL	18
TABLA 6. CANTIDADES JUGADAS Y GGR TRIMESTRAL (PÓQUER)	20
TABLA 7. CANTIDADES JUGADAS Y GGR TRIMESTRAL (CASINO)	23
TABLA 8. CANTIDADES JUGADAS Y GGR TRIMESTRAL (RULETA)	23
TABLA 9. CANTIDADES JUGADAS Y GGR TRIMESTRAL (APUESTAS)	27
TABLA 10. CANTIDADES JUGADAS Y GGR TRIMESTRAL (APUESTAS DEPORTIVAS DE CONTRAPARTIDA).....	28
TABLA 11. CANTIDADES JUGADAS Y GGR TRIMESTRAL (BINGO).....	31
TABLA 12. CANTIDADES JUGADAS Y GGR TRIMESTRAL (CONCURSOS)	32